



## Instruktion til fremmede håndværkere og entreprenører vedrørende sikkerhed ved arbejde på transformerstationer

For færdsel og arbejde på NOE NET A/S transformerstationer, anses den mundtlige instruktion fra driftspersonel samt nærværende skriftlige instruktion, at være fyldestgørende for opfyldelse af Stætkstrømsbekendtgørelsen afsnit 6 stk. 219.2

*”Instrueret person er person, der af en elektrisk sagkyndig person er tilstrækkeligt informeret eller overvåget, så han eller hun er i stand til at bemærke risici og undgå farer, som elektricitet kan medføre”*

### Generelle forhold

Ifølge AT-anvisning nr. 6.1.0.4 april 1999, skal sikkerhedsarbejdet koordineres, hvis der er flere håndværkere beskæftiget i samme område. Hvor NOE NET A/S er rekvirent af opgaver udført af fremmede håndværkere, er det NOE NET A/S der koordinerer sikkerhedsarbejdet. Sikkerhedsgruppen består af Driftvagten og/eller den ansvarlig arbejdsleder fra forsyningselskabet NOE NET A/S.

Inden adgang til stationsområdet er det vigtigt altid at kontakte driftvagten hos NOE NET A/S. Dette gøres via tlf. **9740 2000**. Der skal også informeres når stationen forlades, dette så driftvagten til enhver tid har opdateret information omkring personer på de pågældende stationer.

Tobaksrygning og brug af åben ild er forbudt indenfor hegnet på transformerstationen. Skal der anvendes åben ild til eks muffearbejde, skal der træffes foranstaltninger mod brand.

Øl, vin, spiritus og euforiserende stoffer må ikke forefindes på stationsområdet, eller i stationsbygningen – påvirkede personer er forment adgang.

Information om NOE og dens transformerstationer (rapporter, tegninger, fotos, videooptagelser, mundtlig og andet), som man kommer i besiddelse af som følge af arbejde eller ophold på transformerstationen, må ikke viderebringes til tredjepart uden NOE NET A/S skriftlige samtykke. Undtaget herfra er information, som lovligt er alment tilgængeligt.

**19. august 2016**

Skivevej 120  
7500 Holstebro  
CVR-nr 28 85 52 06

Tlf. 96 11 10 00  
Fax 97 40 44 02

noe@noe.dk  
www.noe.dk

NOE Net er en del  
Jysk Energi A.m.b.a. Vi har  
nemlig samlet alle vores  
selskaber under det navn,  
der bedst fortæller,  
hvem vi er:

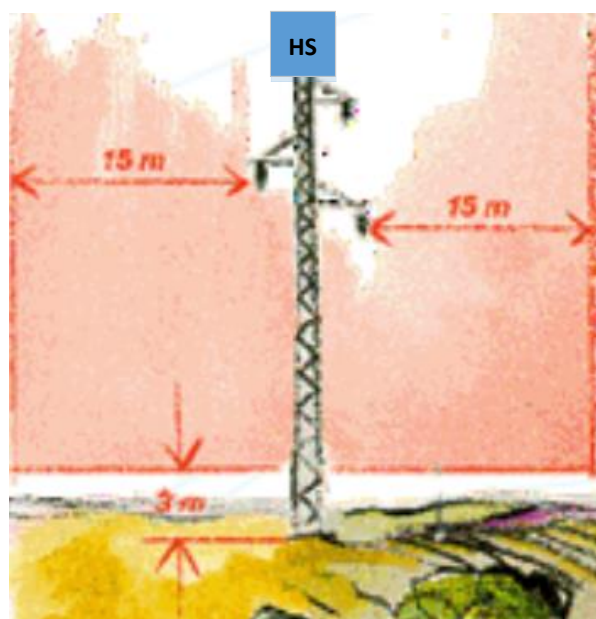
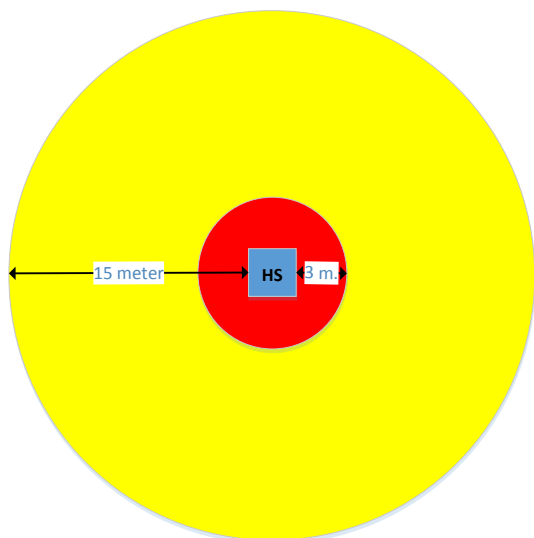
*En jysk virksomhed med  
jyske værdier, jysk service  
– og go' energi!*

## EL-Sikkerhed

Respektafstanden til ledende højspændings komponenter (transformere, tråde, stålkonstruktioner etc.) må på intet tidspunkt være mindre end 3 meter. Det er derfor ikke tilladt at gå under stålkonstruktionerne i transformergården uden en godkendelse fra driftvagten. Respektafstanden er indikeret med Rød cirkel i illustration herunder.

På intet tidspunkt må der udføres arbejde mindre end 15 meter vandret afstand fra og med end 3 meters højde fra højspændings komponenter (transformer, tråde, stålkonstruktioner etc.), arbejdsfrit område er indikeret med en gul cirkel i illustrationen herunder.

Ovenstående forudsætter, at arbejde ophold og færdsel i nærheden af højspændings komponenter planlægges i samarbejde med driftvagten.



**HS:** symboliserer højspændingsanlæg.

**Er der tvivl, så kontakt altid driftvagten,  
og afvent nærmere instrukser.**

## Arbejds miljø

Der må kun anvendes værktøj og andre tekniske hjælpemidler, der opfylder arbejdsmiljø kravene, herunder f.eks. stiger og personlige værnemidler.

Påbud om anvendelse af værnemidler skal følges og sker for egen regning.

Branddøre og slukningsudstyr må på intet tidspunkt blokeres, flugtveje skal altid holdes frie også efter fyraften. Redningsveje langs bygninger skal altid være farbare.

I tilfælde af ulykker med personskade gælder almindelig procedure. Alarmer 112.

Arbejdsstedet skal holdes ryddeligt og forlades rengjort.

Velfærdsforanstaltninger er for entreprenørens egen regning. Dog kan NOE NET A/S i visse tilfælde stille toilet til rådighed, hvis en sådan forefindes på stationen.

Entreprenør sørger selv for bortskaffelse af affald, medmindre andet er skriftligt aftalt med rekvirenten af opgaven.